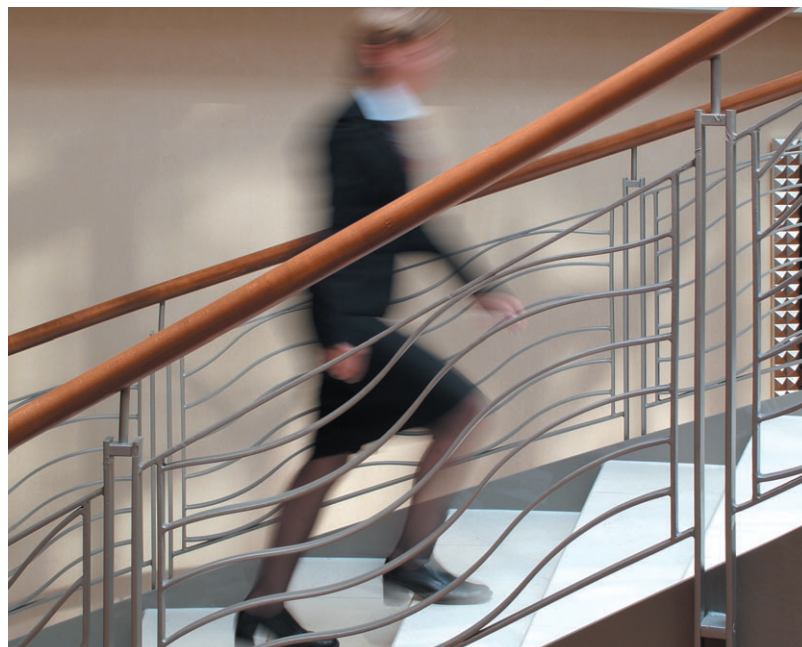
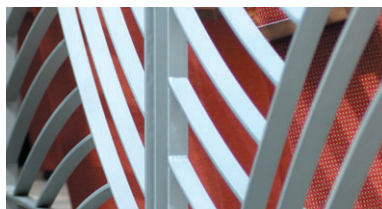


Innovative Problemlösungen in Stahl



Schlossermeister Rudi Benkert gründete bereits 1984 die im thüringischen Eberstädt ansässige Schlosserei, die heute in zweiter Generation von seinem Sohn unter dem Namen IPS Benkert weitergeführt wird. Dipl.-Ing. (FH) Tobias Benkert konzentriert sich seit 1990 auf den Treppen- und Stahlbau, darüber hinaus werden aber auch Kleinserien für Industriebetriebe oder sonstige metallhandwerkliche Arbeiten ausgeführt.

Im ingenieurtechnischen Bereich bietet IPS Benkert drei verschiedene Dienstleistungen an: Projektierung, technische Zeichnung oder sonstige Planungsleistungen – Tobias Benkert kann konstruktiv für jeden Kundenanspruch eine Lösung finden, bei der Preis und Leistung in einem

attraktiven Verhältnis stehen.

Im Marriott Köln gab es genug Raum für innovative Problemlösungen in Stahl (IPS), da die Herstellung der Wände und der Treppen zeitparallel abgewickelt werden musste. Die Herausforderung hierbei war, die Differenzen der Betonarbeiten auszugleichen bzw. zu minimieren. Des Weiteren montierte IPS Benkert zahlreiche Geländer und Fluchttreppen.

IPS Benkert

Herrenstraße 37 · 99869 Eberstädt
Telefon (036255) 852-0 · Fax (036255) 852-12
t.benkert@t-online.de · www.xxxxxxxx.de